

Guide Famille

PETITE ENFANCE ENFANCE ADOLESCENCE

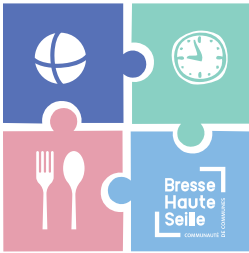
0 - 17 ANS

WWW.BRESSEHAUTESEILLE.FR



RENTRÉE SCOLAIRE 2024 | 2025

LE GUIDE POUR VOUS FACILITER LA RENTRÉE !



UN GUIDE POUR RÉPONDRE À TOUTES VOS QUESTIONS !



Jean-Louis MAITRE
Président de Bresse
Haute Seille



Denis LEGRAND
Vice-Président Enfance
Jeunesse / Petite enfance

La Communauté de Communes Bresse Haute Seille à travers son pôle Enfance Jeunesse – Petite Enfance renforce sa politique dans le domaine.

Depuis 2024, l'intégralité des accueils de loisirs bénéficient sur les temps d'accueils périscolaires de goûters qui sont fournis sans coûts supplémentaires pour les familles pour apporter des aliments équilibrés en réponse aux préconisations de la Charte Programme National Nutrition Santé auquel la communauté de communes est partie prenante. Ces goûters sont aussi en adéquation avec les exigences de la loi EGALIM avec au moins 20 % de produits issus de l'agriculture biologique et 50 % de produits labellisés. Sur ces derniers points, quels que soit les temps d'accueils (périodes scolaires ou de vacances) l'ensemble des repas fournis aux enfants répondent également aux exigences de la loi EGALIM.

La collectivité gère 14 accueils de loisirs périscolaires qui agissent sur les temps d'accueils matin, midi, repas et soir autour de l'école mais également les mercredis et les TAP (Temps d'Accueils Périscolaires) pour certains. Ces accueils sont déclarés auprès des services de Jeunesse et Sports ainsi qu'à la CAF et la MSA du Jura afin d'être en conformité avec les normes d'encadrement. Les personnels ont été formés et un service interne de remplacement a été organisé. Grâce à cette politique, nous pouvons donc offrir à nos enfants mais aussi à vous, parents, un meilleur service. Ce dispositif d'accueils collectifs des mineurs est complété par les accueils de loisirs extrascolaires ouverts durant les vacances scolaires ainsi que des séjours en hiver et en été. Toutes ces offres sont mises en place pour répondre aux attentes des habitants de Bresse Haute Seille et faire de ce territoire une terre d'accueil et de solidarité. **Vous découvrirez également les spécificités de notre service Petite Enfance qui propose des animations pour les plus petits et leurs parents mais aussi est à même de vous conseiller afin de répondre à vos besoins.**

Chaque année, la communauté de communes souhaite mettre l'accent sur un thème commun à

tous les accueils collectifs de mineurs tout en permettant à chaque accueil de développer ses spécificités pédagogiques pour donner à la fois une dimension Bresse Haute Seille et une dimension communale aux sites.

Enfin, le secteur Ados de territoire prend de plus en plus d'envergure, il se construit progressivement autour des 4 espaces ados gérés par Bresse Haute Seille en direct ou avec le CPIE et le Sivos du Chalet. C'est un projet dont les ados devront aussi s'emparer mais nous comptons sur eux et sur vos parents pour les encourager à créer, à s'exprimer et à agir.

Pour vous aider à trouver le service le plus à votre convenance, nous avons voulu renouveler ce guide et l'amplifier, espérant qu'il contribuera à vous apporter des solutions au plus près de chez vous.

SOMMAIRE

LES SERVICES / HORAIRES / MODALITÉS

Page 3 : missions parentalité

Page 6 : petite enfance

RELAIS PETITE ENFANCE ITINÉRANT / LIEUX

ACCUEIL ENFANTS PARENTS

Pages 7 à 10 : enfance jeunesse

ACCUEILS DE LOISIRS PÉRISCOLAIRES/ TAP/

EXTRASCOLAIRES/ MERCREDIS

Page 11 : le secteur ados de territoire

Page 12 : les tarifs des activités

MON ESPACE FAMILLE

pour effectuer mes inscriptions / réservations aux activités, consulter les programmes et animations de la CCBHS, menus, factures détaillées....

Pages 13 à 19 : le portail famille

LE SERVICE MISSION PARENTALITÉ DE 0 À 17 ANS !

LA PARENTALITÉ RECOUVRE DE MULTIPLES DIMENSIONS : PSYCHOLOGIQUE, MORALE, CULTURELLE, SOCIALE... C'EST UNE AVENTURE, UNE EXPÉRIENCE, DES JOIES, MAIS AUSSI DES DOUTES, DES INTERROGATIONS ET PARFOIS DE L'INQUIÉTUDE. POUR VOUS ACCOMPAGNER DANS CETTE AVENTURE, LA COMMUNAUTÉ DE COMMUNES BRESSE HAUTE SEILLE EN COLLABORATION AVEC SES PARTENAIRES DÉVELOPPE DES ACTIONS « PARENTALITÉS » DE LA NAISSANCE À L'ADOLESCENCE.

DES ACTIONS À L'ANNÉE

Des animations gratuites parents/enfants :
motricité, relaxation, éveil musical, séances bébés lecteurs...

Conférences débats :
relations parents/enfants , parents /ados...

Temps de rencontre entre parents.

AU PRINTEMPS SOUS LE CHAPITEAU

Des animations parentalités sur des sujets allant de la petite enfance à l'adolescence.

EN NOVEMBRE LE MOIS DE LA PARENTALITÉ ET DE LA PETITE ENFANCE

Un mois consacré aux tous petits et à leurs parents avec des animations parents enfants, des spectacles...

TOUTE L'ANNÉE

Une communication des animations vous sera faite par mail et par affichage sur notre site internet :

WWW.BRESSEHAUTESEILLE.FR

ou sur le portail famille

WWW.ESPACECITOYENS.NET/BRESSEHAUTESEILLE

Et sur la page facebook !



« On ne naît pas parent, on le devient »

(Françoise DOLTO, pédiatre et psychanalyste)



QUI CONTACTER ?

De 0 à 4 ans

» petiteenfance@bressehauteseille.fr

De 12 à 17 ans

» ados@bressehauteseille.fr

De 3 à 11 ans

» enfancejeunesse@bressehauteseille.fr



rpe bresse haute seille
Lieu Accueil Enfants Parents



Ados Bresse Haute Seille

PETITE ENFANCE ENFANCE JEUNESSE

PETITE ENFANCE

- RPEI
- LAEP


SERVICE ENFANCE JEUNESSE

LES ACCUEILS DE LOISIRS :

- PÉRISCOLAIRES
- TAP
- DU MERCREDI
- EXTRASCOLAIRES

SECTEUR ADOS

- ESPACES ADOS

 MÉDIATHÈQUE INTERCOMMUNALE

 ÉQUIPEMENTS TOURISTIQUES

- Maison de la Haute Seille - CHÂTEAU-CHALON
- Jurafaune - HAUTEROCHE
- Espace de Loisirs - DESNES
- Office de tourisme Jurabsolu - VOITEUR
- Maison des Etangs - LES DEUX FAYS

 LA FRANCE SERVICES

 SERVICE PUBLIC D'ASSAINISSEMENT NON COLLECTIF

 OFFICE DE COMMERCE ET D'ARTISANAT



ÉQUIPEMENTS SPORTIFS

-  Association BJB - BLETTERANS / COMMENAILLES
-  Union Sportive - CHAPPELLE-VOLAND
-  Association USCS - DOMBLANS
-  Association FC Plateau - LA MARRE / HAUTEROCHE
-  Association FC Passenans - PASSEANANS
-  Association FC Brenne Orain - SELLIERES
-  Moto Cross - SELLIERES
-  Association Arts Martiaux - VOITEUR Coteaux de Seille
-  Association Maxxslide - DOMBLANS
-  Association Tennis Club - BLETTERANS
-  Guidon Bletteranois - BLETTERANS
-  Bouleodrome - BLETTERANS

DES SERVICES SUR TOUT LE TERRITOIRE !

**Bresse
Haute
Seille**
COMMUNAUTÉ DE COMMUNES



LA PETITE ENFANCE

LAEP : LIEUX ACCUEIL PARENTS / ENFANTS

Le LAEP est un lieu convivial pour les petits et pour les grands. Les LAEP de Bletterans et de Domblans accueillent les enfants de moins de 4 ans avec leurs parents ou un autre adulte familial (grands-parents, proches...). Ce sont des espaces de jeux et de discussions, des lieux de rencontre, pour les enfants comme pour les parents.

Les enfants peuvent jouer ensemble : ils découvrent les plaisirs et les règles de la vie en collectivité sous le regard des adultes présents. Les bébés explorent un nouvel environnement et découvrent de nouvelles personnes, ce qui peut les préparer à la séparation avec leurs parents ou à l'entrée en collectivité.

Des accueillants, formés à l'écoute, sont présents pour vous. Les horaires d'arrivée et de départ sont libres et sans inscription.

RPEI : LE RELAIS PETITE ENFANCE ITINÉRANT

Le RPEI accompagne les familles dans leurs démarches autour de l'accueil du jeune enfant et accompagne à la professionnalisation de l'accueil à domicile : assistants maternels et gardes à domicile.



Pour les familles

Nos personnels informent de l'offre d'accueil existante sur le territoire Bresse Haute Seille et accompagnent les particuliers employeurs dans l'appropriation de leurs droits et obligations



Pour les assistants maternels et gardes à domicile

Le RPEI offre un lieu d'information, de rencontres et d'échanges pour les professionnels en les accompagnant dans leurs pratiques par la mise en place des ateliers d'éveil, de temps d'échange et d'écoute en soirée... Il est présent sur plusieurs communes du territoire pour des animations régulières ou ponctuelles autour de thématiques variées : éveil corporel, musicothérapie, motricité...

Lieux
d'accueil
**ENFANTS
PARENTS**

014
ans

GRATUIT

LE LUNDI DE 8H30 À 11H30

DOMBLANS à l'accueil de loisirs
Rue de la Desserte

LE MERCREDI DE 8H30 À 11H30

BLETTERANS à la médiathèque
Chemin de la Foule



MARDI DE 9H À 11H

Les semaines paires

COMMENAILLES à la salle de convivialité
HAUTEROCHE à la Carriade

Les semaines impaires

CHAUMERGY à la salle des associations
SELLIÈRES à l'accueil de loisirs

JEUDI ET VENDREDI 9H À 11H

BLETTERANS à l'accueil de loisirs
DOMBLANS à l'accueil de loisirs



**ANIMATIONS RÉSERVÉES AUX PROFESSIONNELS
DE L'ACCUEIL À DOMICILE**



NOUS CONTACTER

PÔLE ENFANCE JEUNESSE / PETITE ENFANCE
03 84 44 46 80
petiteenfance@bressehauteseille.fr



rpe bresse haute seille

RESTONS EN CONTACT !

Lieu Accueil Enfants Parents Bresse Haute Seille



LE SERVICE ENFANCE JEUNESSE

Ce service est composé de 5 activités : l'accueil de loisirs périscolaire, les temps d'activités périscolaire, l'accueil mercredi, l'accueil de loisirs extrascolaire et les séjours. Toutes les inscriptions et réservations doivent se faire par le portail famille Bresse Haute Seille (voir le fonctionnement pages 13 à 19).

PENDANT LES TEMPS SCOLAIRES

Accueil de loisirs périscolaire

- Le matin avant la classe
- Pendant la pause méridienne avec ou sans le repas en fonction des sites
- Le soir après la classe

Les Temps d'Activités Périscolaire

Uniquement pour les élèves scolarisés à l'école de Larnaud, ce temps d'animation est proposé le vendredi après-midi dans le cadre de la mise en place de la réforme des rythmes scolaires. Ce temps d'animation est gratuit.

L'accueil mercredi

A partir de 3 ans révolus, si votre enfant a acquis la propreté, il peut participer à ces temps d'animations proposés avec ou sans repas sur la journée ou la demi-journée.



PENDANT LES VACANCES SCOLAIRES

L'accueil de loisirs extrascolaire

A partir de 3 ans révolu, ces temps d'animations proposés tous les jours sauf jours fériés et fermetures des accueils.

Des séjours POUR LES ENFANTS DE 4 À 17 ANS

La communauté de communes organise plusieurs séjours tout au long de l'année. Les programmes sont communiqués via le portail famille, en affichage dans les différents sites du territoire et sur notre site internet.



DES GOÛTERS SUR LES TEMPS D'ACCUEILS DE LOISIRS PÉRISCOLAIRES

La Communauté de Communes Bresse Haute Seille (CCBHS) a souhaité renforcer ses actions envers les enfants usagers des accueils de loisirs dont elle a la gestion, notamment les actions éducatives autour de l'alimentation. Elle a ainsi mis en place depuis le mois de mars 2024 une distribution de goûters sur les temps d'accueils de loisirs périscolaires du soir.

Les goûters sont diversifiés et équilibrés, dans la continuité des actions menées par la CCBHS pour fournir une alimentation de qualité aux enfants, respectant les exigences de la loi EGALIM (au moins 50% de produits sous label de Qualité et d'Origine dont 20% de produits Bio) et les recommandations du PNNS (Programme National Nutrition Santé).

Ainsi, selon les jours de distribution, les enfants peuvent déguster des fruits frais, des produits laitiers ou des produits céréaliers, fournis sans frais supplémentaires pour les parents grâce aux aides européennes du programme Lait & Fruits à l'école.

Les distributions de goûters sont accompagnées d'activités éducatives sous forme d'animations, visites de fermes et jeux conçus spécifiquement pour mieux appréhender les notions d'équilibre alimentaire, d'origine et de transformation des produits agricoles.



NOUS CONTACTER



FLASHEZ-MOI !
AVEC VOTRE SMARTPHONE

SERVICE ENFANCE JEUNESSE

2 PLACE ORION – 39140 BLETTERANS

Accueil téléphonique du lundi au vendredi de 8h30 à 12h et le mercredi de 8h30 à 12h et de 13h30 à 17h
Accueil physique sur rendez-vous
Service fermé le vendredi après-midi

03 84 44 48 45

enfancejeunesse@bressehauteseille.fr



ARLAY Rue Honoré Chapuis

Lundi Mardi Jeudi Vendredi
Matin : 7h30-8h30
Midi sans repas : 11h45-12h15 / 13h15-13h35
Midi avec repas : 11h45-13h45
Soir : 16h30-18h30

BLETTERANS Place Orion

Lundi Mardi Jeudi Vendredi
Matin : 7h30-8h40
Midi avec repas :
Elementaires : 12h-13h35
Maternelles : 11h50-13h25
Soir :
Elementaires : 16h15-18h30
Maternelles : 16h25 - 18h30

CHAPELLE-VOLAND 1763 Route du Bourg

Lundi Mardi Jeudi Vendredi
Matin : 7h15-8h30
Midi avec repas : 12h-13h35
Soir : 16h25-18h30

CHAUMERGY 11 Grande Rue de la Bresse

Lundi Mardi Jeudi Vendredi
Matin : 7h15-8h50
Midi avec repas : 12h-13h20
Soir : 16h30-18h30

COMMENAILLES Place du Général Michelin

Lundi Mardi Jeudi Vendredi
Matin : 7h15-8h30
Midi avec repas : 12h-13h45
Soir : 16h25-18h45

COSGES Rue du Village

Lundi Mardi Jeudi Vendredi
Matin : 7h-8h35
Midi avec repas : 12h-13h35
Soir : 16h30-18h30

DESNES Rue des Ecoles

Lundi Mardi Jeudi Vendredi
Matin : 7h30-9h
Midi sans repas : 12h-12h30 / 13h-14h
Midi avec repas : 12h-14h
Soir : 17h-18h15

DOMBLANS Rue de la Desserte

Lundi Mardi Jeudi Vendredi
Matin : 7h15-8h30
Midi sans repas : 12h-12h30 / 13h30-13h45
Midi avec repas : 12h-13h45
Soir : 16h15-18h15

LARNAUD Chemin du Grand Champ

Lundi Mardi Jeudi Vendredi
Matin : 7h15-8h30
Midi avec repas : 11h55-13h45

Lundi Mardi Jeudi
Soir : 16h05-18h30

Vendredi
TAP : 13h45 - 16h45
Soir : 16h45-18h30

Mercredi
Matin : 7h15-8h30
Midi sans repas : 11h25-12h30



MONTAIN 65 Route de la Mairie

Lundi Mardi Jeudi Vendredi
Matin : 7h30-8h30
Midi sans repas : 11h45-12h30
Midi avec repas : 11h45-13h30
Soir : 16h15-18h30

VOITEUR 1 Route de Lons-le-Saunier

Lundi Mardi Jeudi Vendredi
Matin : 7h15-8h30
Midi sans repas : 11h30-12h30 / 13h-13h50
Midi avec repas : 11h30-13h50
Soir : 16h50-18h30

PLAINOISEAU Rue Georges Trouillot

Lundi Mardi Jeudi Vendredi
Matin : 7h30-8h45
Midi avec repas : 12h-13h45
Soir : 16h30-18h30

RUFFEY-SUR-SEILLE 12 Rue du Général Lecourbe

Lundi Mardi Jeudi Vendredi
Matin : 7h30-8h35
Midi sans repas : 12h05-12h50 / 13h30- 13h50
Midi avec repas : 12h05-13h50
Soir : 16h30-18h30

VILLEVIEUX 60 Grande Rue

Lundi Mardi Jeudi Vendredi
Matin : 7h30-8h30
Midi avec repas : 12h-13h20
Soir : 16h-18h30

ET AUSSI... DEUX ACCUEILS GÉRÉS
DIRECTEMENT PAR DES SIVOS :

**N'HÉSITEZ PAS À LES CONTACTER
POUR OBTENIR LES MODALITÉS
DES ACCUEILS !**

HAUTEROCHE

Grande Rue de Crançot
SIVOS DU CHALET 03 84 48 23 83
alsharcenciel@gmail.com

<https://arcenciel39.wixsite.com>

SELLIÈRES

Route de Fangy
SIVOS DE SELLIÈRES 03 84 85 53 82
sivos.sellières@wanadoo.fr



LES ACCUEILS DE LOISIRS DU MERCREDI



BLETTERANS

Accueil de loisirs Place Orion

Matin (sans repas) :

7h30 – 12h30

Repas (option) :

12h30 – 13h30

Après-midi (sans repas) :

13h30 – 18h30

DOMBLANS

Accueil de loisirs Rue de la Desserte

Matin (sans repas) :

7h15 – 12h30

Repas (option) :

12h30 – 13h15

Après-midi (sans repas) :

13h15 – 18h15

Modalités :

- **Pour un accueil matin :** la famille doit avoir déposé son enfant au plus tard à 9h30
- **Pour un accueil après-midi :** la famille peut récupérer son enfant au plus tôt à partir de 17h.

Activités sportives ou culturelles : nous avons la particularité de nous adapter aux familles de manière à permettre aux enfants qui ont un abonnement annuel auprès d'associations ou clubs sportifs ou autres de participer à leurs activités. Nous serons disponibles pour accueillir vos enfants à des heures échelonnées les après-midis, les modalités seront à définir avec le directeur de l'accueil.

ET AUSSI...

1 site géré directement par un sivos :

HAUTEROCHE

SIVOS DU CHALET
alsharcenciel@gmail.com

N'hésitez pas à les contacter pour obtenir les modalités des accueils !

<https://arcenciel39.wixsite.com>



LES ACCUEILS DE LOISIRS EXTRASCOLAIRES

BLETTERANS

Place Orion

Accueil matin : 7h30 - 9h30

Activité : 9h30 - 12h

(plage incompressible)

Pause méridienne : 12h - 14h

Activité : 14h - 17h

(plage incompressible)

Accueil du soir : 17h - 18h15

DOMBLANS

Rue de la Desserte

Accueil matin : 7h30 - 9h30

Activité : 9h30 - 12h

(plage incompressible)

Pause méridienne : 12h - 14h

Activité : 14h - 17h

(plage incompressible)

Accueil du soir : 17h - 18h15

COMMENAILLES

Rue de l'Haut - Le vernois

Accueil matin : 8h - 9h30

Activité : 9h30 - 12h

(plage incompressible)

Pause méridienne : 12h - 14h

Activité : 14h - 17h

(plage incompressible)

Accueil du soir : 17h - 18h

SELLIERES

Route de Fangy

Accueil matin : 7h30 - 9h30

Activité : 9h30 - 12h

(plage incompressible)

Pause méridienne : 12h - 14h

Activité : 14h - 17h

(plage incompressible)

Accueil du soir : 17h - 18h

Les modalités concernant les réservations :

2 journées minimum par semaine avec ou sans repas.

Pour les enfants en situation de handicap ou avec le besoin d'un accueil personnalisé il sera possible de proposer des créneaux en demi-journée ou sur horaires adaptés si une demande écrite et justifiée est faite auprès du service enfance jeunesse.

ET AUSSI...

1 site géré directement par un sivos :

HAUTEROCHE

SIVOS DU CHALET
alsharcenciel@gmail.com

N'hésitez pas à les contacter pour obtenir les modalités des accueils !



LE SECTEUR ADOS DE TERRITOIRE

3 ESPACES ADOS AVEC UN FONCTIONNEMENT
EN ALTERNANCE

Bletterans et Voiteur (gérés et animés par la
communauté de communes) et Sellières (géré
et animé par le CPIE)

BLETERANS

VOITEUR

SELLIÈRES



PENDANT LES TEMPS SCOLAIRES

Les vendredis : 17h - 20h30

Les samedis : 9h30 - 18h30

(pour les samedis, inscriptions et
réservations via le portail famille)

**Pendant le temps méridien
dans les collèges :**

BLETERANS

Judi : 12h45 - 13h45

VOITEUR

Mardi : 12h45 - 13h45



PENDANT LES
VACANCES SCOLAIRES

Du lundi au vendredi : 8h - 18h

(inscriptions et réservations à la semaine
via le portail famille)



**1 site en
autogestion :**

HAUTEROCHE

Vendredi : 17h30 - 20h

SIVOS DU CHALET 03 84 48 23 83
alsharcenciel@gmail.com

À partir de l'année civile des 12 ans et jusqu'à
17 ans, venez échanger, découvrir des
activités et des sorties....

3 ESPACES ADOS !

SECTEUR
AADOS

BLETERANS | SELLIÈRES | VOITEUR



Un calendrier des ouvertures des espaces ados est
disponible sur le portail famille Bresse Haute Seille
dans l'onglet informations pratiques



- Des navettes gratuites sont mises en place pour faciliter le déplacement des jeunes
- Des séjours avec nuitées peuvent également être proposés
- Goûters fournis
- Le programme des animations est disponible sur votre portail famille

NOUS CONTACTER

PÔLE ENFANCE JEUNESSE – PETITE ENFANCE

SERVICE ADOS 2 PLACE ORJON – 39140 BLETERANS

Accueil téléphonique du lundi au vendredi de
8h30 à 12h Mercredi : de 8h30 à 12h et
de 13h30 à 17h.

ados@bressehauteseille.fr / 03 84 44 48 45



Ados Bresse Haute Seille

LES TARIFS



NOS SERVICES SONT À VOTRE DISPOSITION POUR TOUS RENSEIGNEMENTS COMPLÉMENTAIRES

TARIFS DES ACTIVITES APPLICABLES AU 06 JUILLET 2024

ARIFS À LA SEQUENCE		ACCUEIL DE LOISIRS PERISCOLAIRE			
		Matin = 1 séquence / midi = 1 séquence / soir = 1 séquence ACCUEIL DU MERCREDI accueil du matin = 2 séquences (+ en repas en option = 1 séquence + prix repas) accueil après-midi = 2 séquences (+ en repas en option = 1 séquence + prix repas) Pour calculer votre tarif vos revenus mensuels CAF N-2 x taux d'effort (si vous n'êtes pas allocataire caf du Jura, l'ensemble des revenus des avis d'imposition N-2 du foyer)			
Revenu plancher* :	1532 €				
Revenu plafond :	5000 €				
TAUX D'EFFORT	1 ENFANT	2 ENFANTS	3 ENFANTS ET +	REPAS	
	0.055%	0.050%	0.045%	4.80 € N'oubliez pas de rajouter le coût de l'accueil du midi en plus du repas	
Je gagne 1532 €	0.83 €	0.76 €	0.68 €		
Je gagne 5000 €	2.75 €	2.50 €	2.25 €		
ARIFS À L'HEURE		ACCUEIL DE LOISIRS EXTRASCOLAIRE			
		Tout ¼ d'heure commencé est dû. Pour calculer votre tarif vos revenus mensuels CAF N-2 x taux d'effort (si vous n'êtes pas allocataire caf du Jura, l'ensemble des revenus des avis d'imposition N-2 du foyer)			
Revenu plancher* :	766 €				
Revenu plafond :	5000 €				
TAUX D'EFFORT	1 ENFANT	2 ENFANTS	3 ENFANTS ET +	REPAS	
	0.055%	0.050%	0.045%	4.80 €	
Je gagne 766 €	0.42 €	0.38 €	0.34 €		
Je gagne 5000 €	2.75 €	2.50 €	2.25 €		
BONNEMENT ANNUEL		SECTEUR ADOS DE TERRITOIRE			
		Pour calculer votre tarif vos revenus mensuels CAF N-2 x taux d'effort (si vous n'êtes pas allocataire caf du Jura, l'ensemble des revenus des avis d'imposition N-2 du foyer)			
ANNEE SCOLAIRE					
TAUX D'EFFORT	1 ENFANT	2 ENFANTS	3 ENFANTS ET +	En plus de l'abonnement, des activités payantes sur inscriptions et réservations sont proposées. Tout abonnement effectué en cours d'année est facturé au même prix qu'un abonnement effectué en début d'année scolaire.	
	TAUX MAXIMUM	20%	50%		
Je gagne en dessous de 1532 €	50 €	40 €	25 €		
Je gagne entre 1532 € et 2499 €	75 €	60 €	37.50 €		
A partir de 2500 €	100 €	80 €	50 €		

* Le revenu plancher est ajusté chaque année civile en fonction des barèmes CAF DU JURA.



MODE D'EMPLOI

COMMENT EFFECTUER VOS DÉMARCHES SUR VOTRE PORTAIL ?

INSCRIPTIONS, RÉSERVATIONS, GESTIONS DES ABSENCES, GRÈVES, FACTURES,

mon espace FAMILLE



S'INSCRIRE ET RÉSERVER C'EST FACILE !



FLASHÉZ-MOI ! AVEC VOTRE SMARTPHONE



IMPORTANT



Les inscriptions et réservations périscolaires et accueils du mercredi pour la rentrée 2024 débiteront le **15/07/24 à partir de 9h**.



Les inscriptions extrascolaires **débiteront le 23/09/24 à partir de 9h**, les réservations seront possibles sur les dates mentionnées dans le mémo frigo et dans les programmes.



Pour la première semaine de la rentrée, les repas et l'accueil mercredi doivent être réservés **au plus tard le 29/08/24 avant 9h**.

1 LA DEMANDE DE CRÉATION DE VOTRE COMPTE FAMILLE

Contactez par mail le service enfance jeunesse pour avoir vos identifiants et diverses informations. **Ce mail doit comporter les éléments suivants :**

- A** Nom et prénom du représentant légal
- B** Numéro de téléphone et adresse postale complète
- C** Copie des vaccins de l'enfant / adolescent (attention ils doivent obligatoirement être à jour, le nom et prénom et la date de naissance doivent figurer sur le document)
- D** Copie du livret de famille.

2 À CHAQUE RENTRÉE SCOLAIRE ET TOUT AU LONG DE L'ANNÉE

POUR SE CONNECTER :
<https://www.espace-citoyens.net/bressehautesaile>

B COMPLÉTEZ LES ONGLETS données allocataires, santé et autorisations

A CRÉEZ / MODIFIEZ VOTRE FAMILLE :
 co-représentant, enfant(s), adolescent(s), contact(s)....
 Le service administratif validera votre demande sous un délai de 1 à 2 jours ouvrés minimum.

À SAVOIR

HANDICAP, PAI
ET/ OU SUIVI
PERSONNALISÉ :

- ➔ Je précise dans l'onglet santé que mon enfant / adolescent a un besoin d'un suivi d'accueil particulier ou dispose d'un dossier MDPH, AEEH ou tout autres handicap moteur, sensoriel (auditif et visuel), mental, cognitif et psychique et j'indique si besoin la conduite à tenir.
- ➔ Je demande obligatoirement par mail à enfancejeunesse@bressehautesaieille.fr un rendez-vous (physique ou téléphonique) avec la personne référente des accueils personnalisés. Si j'ai en ma possession un document justificatif, je le communique par mail ou par le portail famille (exemples : dossier PAI, attestation MDPH/AEEH, ordonnance, courrier du médecin...).

3

INSCRIVEZ VOTRE ENFANT/ADOLESCENT AUX ACTIVITÉS

POUR L'ANNÉE SCOLAIRE EN COMPLÉTANT LES FORMULAIRES

➔ Une inscription par année scolaire.



PARTICULARITÉ EXTRASCOLAIRE / MERCREDI :

Si votre enfant est déjà venu dans le même accueil de loisirs depuis la rentrée de septembre 2024, vous ne devez pas créer une nouvelle inscription mais vous devez utiliser l'onglet **gérer vos réservations**. Dans le cas contraire, vous devrez créer une nouvelle inscription.

EXEMPLES INSCRIPTIONS ET
RÉSERVATIONS POUR
L'EXTRASCOLAIRE



- Paul a été à l'accueil de loisirs de Domblans en août 2024, il va à celui de Domblans en octobre 2024, je vais devoir créer une nouvelle inscription à partir du 23/09/2024.
- Paul a été à l'accueil de loisirs de Bletterans en octobre 2024, il y retourne en janvier 2025 j'utilise l'onglet gérer vos réservations.
- Paul a été à l'accueil de loisirs de Commenailles en octobre 2024, il va à celui de Sellières en février 2025 je vais devoir créer une nouvelle inscription.



Sélectionnez la ligne de l'activité souhaitée, une page va s'ouvrir, cliquez sur « commencer » en bas de la page. Complétez le formulaire puis cliquez sur « aller à l'étape 2 ». N'oubliez pas de valider la démarche.



ATTENTION

Une inscription ne vaut pas réservation. Le service administratif étudiera votre dossier, si celui-ci est complet vous pourrez effectuer vos réservations dès que vous recevrez le mail de « traitement positif », il faut au minimum compter 1 à 2 jour(s) ouvré(s) pour la validation d'un dossier sauf pour la période estivale, le délai peut être rallongé. **N'oubliez pas d'envoyer par mail ou par courrier la mise à jour des vaccinations de votre enfant/ adolescent (le nom/prénom et la date de naissance doivent figurer sur le document).**

MON ACCUEIL ACTUALITÉS INFOS PRATIQUES

Bonjour Madame CCBHS.
Dernière connexion le 23/03/2024 à 14:40

REPRÉSENTANT LÉGAL 1
 Famille Test CCBHS
 2 place orion
 39140 Bletterans
 03 84 44 46 45
 06 07 06 09 10
 enfancejeunesse@bressehautes-elle.fr

MES DEMANDES, PROGRAMMES D'ANIMATIONS & FACTURES

DERNIÈRES DEMANDES MES FACTURES PROGRAMMES D'ANIMATIONS ÉDITION DE DOCUMENTS

REPRÉSENTANT LÉGAL 2
 Monsieur

MON ADMINISTRATIF : INSCRIPTIONS, RÉSERVATIONS & DIVERSES INFORMATIONS

Gérer vos réservations Créer une inscription Justifier une absence Autres démarches Informations allocations Informations santé Gérer vos autorisations

vous devez utiliser l'onglet **gérer vos réservations** pour réserver, modifier, ou annuler des accueils. Si le site est complet où que le délai de prévenance est dépassé, les cases seront automatiquement bloquées. Si vous cochez la case midi avec repas, ne cochez pas la case midi sans repas pour les mêmes jours (en fonction des accueils proposés sur votre lieu de rattachement).

EXEMPLE D'UN CALENDRIER DE RÉSERVATION POUR LES TEMPS PÉRISCOLAIRES MATIN / MIDI SANS REPAS / SOIR.

Modifications apportées ici Réservations antérieures en attente d'instruction

Tout cocher / Tout décocher

	LUNDI	MARDI	MERCREDI	JEUDI	VENDREDI	SAMEDI	DIMANCHE
5	30/01 Matin <input type="checkbox"/> Midi <input type="checkbox"/> Soir <input type="checkbox"/>	31/01 Matin <input type="checkbox"/> Midi <input type="checkbox"/> Soir <input type="checkbox"/>	01/02	02/02 Matin <input type="checkbox"/> Midi <input type="checkbox"/> Soir <input type="checkbox"/>	03/02 Matin <input type="checkbox"/> Midi <input type="checkbox"/> Soir <input type="checkbox"/>	04/02	05/02
6	06/02	07/02	08/02	09/02	10/02	11/02	12/02
7	13/02	14/02	15/02	16/02	17/02	18/02	19/02
8	20/02 Matin <input type="checkbox"/> Midi <input type="checkbox"/> Soir <input type="checkbox"/>	21/02 Matin <input type="checkbox"/> Midi <input type="checkbox"/> Soir <input type="checkbox"/>	22/02	23/02 Matin <input type="checkbox"/> Midi <input type="checkbox"/> Soir <input type="checkbox"/>	24/02 Matin <input type="checkbox"/> Midi <input type="checkbox"/> Soir <input type="checkbox"/>	25/02	26/02



Vous pourrez retrouver vos réservations dans votre agenda en cliquant sur le logo de l'enfant.

ENFANT RÉSERVATION DE SÉANCES

7 - MA SÉANCE

Cherchez votre réservation

Rechercher du 24/03/2022 au 31/03/2022

Agenda personnalisé à l'échelle de l'enfant

EXEMPLE D'UN CALENDRIER DE RÉSERVATION POUR LES ESPACES ADOS



cliquez sur le « + » vert pour ajouter une réservation / sur le (X) rouge pour annuler, puis validez à l'étape 3)

5

LES DÉLAIS DE PRÉVENANCE POUR EFFECTUER

VOS MODIFICATIONS ET ANNULATIONS



ACCUEILS DE LOISIRS PERISCOLAIRES

Matin / midi sans repas /soir : **la veille du jour souhaité avant 9h.**

Midi avec repas : **le jeudi avant 9h pour la semaine suivante.**

Mercredi et TAP : **le jeudi avant 9h pour la semaine suivante.**



ACCUEILS DE LOISIRS EXTRASCOLAIRES

Les dates exactes vous seront communiquées tout au long de l'année dans les programmes et par mail, vous pouvez également les retrouver dans le mémo frigo.

PETITES VACANCES

Les inscriptions et réservations sont possibles environ 1 mois avant le début de la période concernée et se clôturent 11 jours avant le 1er jour des vacances. Les dates exactes de ces inscriptions et réservations vous seront communiquées tout au long de l'année.

GRANDES VACANCES

Pour le mois de juillet : les inscriptions et réservations sont possibles les 3 premières semaines du mois de juin.

Pour le mois d'août : les inscriptions et réservations sont possibles les 3 premières semaines du mois de juin et jusqu'au début des vacances d'été.

MODALITÉS DES ANNULATIONS OU MODIFICATIONS DES RÉSERVATIONS EXTRASCOLAIRES

PETITES VACANCES

Une fois les réservations clôturées, il ne sera plus possible de demander l'annulation ou la modification sans entraîner la facturation des plages incompressibles et des repas qui n'auront pas pu être décommandés par notre service auprès du prestataire



Les demandes hors délai devront obligatoirement être faites par écrit et par mail à : enfancejeunesse@bressehautesaieille.fr

GRANDES VACANCES

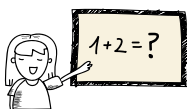
Pour les grandes vacances (été), les demandes d'annulations effectuées 15 jours avant le premier jour de votre réservation initiale ne vous seront pas facturées. Passé ce délai, il ne sera plus possible de demander l'annulation ou la modification sans entraîner la facturation des plages incompressibles et des repas qui n'auront pas pu être décommandés par notre service auprès du prestataire. **Attention, il ne sera pas possible de demander la modification des réservations pendant les périodes de fermeture de l'accueil de loisirs.**



ABSENCE DE L'ENFANT



ABSENCE D'ENSEIGNANT



GRÈVE



SORTIE SCOLAIRE



Pour l'ensemble des activités, vous devez **obligatoirement** nous prévenir par téléphone ou par mail de l'absence de votre enfant.

- Pour annuler la facturation des accueils et/ou repas, vous devez **obligatoirement** fournir un justificatif d'absence (certificat médical, bulletin d'hospitalisation, attestation employeur de garde d'enfant malade).
- Le **déla** maximum pour fournir le justificatif au service enfance jeunesse est de 4 jours ouvrés. Vous devez le transmettre via votre portail famille ou par mail à enfancejeunesse@bressehautesaieille.fr une ordonnance classique ne peut pas justifier une absence sauf si votre médecin y appose les mêmes mentions que sur un certificat médical.
- Vous choisissez de garder votre enfant, **annulez vos réservations via le portail famille**.
- Si le **déla** de prévenance est dépassé, vous devez envoyer un mail à enfancejeunesse@bressehautesaieille.fr au plus tard le jour de l'absence. Sans cette démarche de votre part, les temps d'accueils réservés seront facturés.

- Renseignez-vous auprès de l'école de votre enfant pour savoir si des enseignants font la grève. En cas de fermeture de classes, vous devez vous rapprocher de l'école et de votre mairie pour connaître les conditions de service minimum. Les équipes périscolaires vous accueilleront sur les horaires habituels dans les communes où le service minimum est mis en place.

LA FACTURATION LORS DE LA GRÈVE

- L'école est fermée et il n'y a pas de service minimum : les réservations et la facturation sont automatiquement annulées par le responsable de site.
- L'école est ouverte, il y a un service minimum en place, l'enseignant est absent et vous choisissez de garder votre enfant, vous devez **annuler vos réservations depuis l'onglet « gérer vos réservations »**. Si le **déla** de prévenance est dépassé, vous devez impérativement envoyer un mail à enfancejeunesse@bressehautesaieille.fr au plus tard la veille de la grève avant 14 h. Sans cette démarche de votre part, les temps d'accueils réservés seront facturés.

- Dès que vous avez l'information, connectez-vous sur le portail pour annuler votre réservation. Les sorties scolaires étant programmées en avance, toute annulation hors **déla** de prévenance périscolaires sera facturée.

MENUS, REGLEMENT INTERIEUR, PROGRAMMES DES ANIMATIONS, INFORMATIONS SUR LE FONCTIONNEMENT...

SI JE NE ME CONNECTE PAS À MON ESPACE

(VOUS RETROUVEREZ PLUS D'INFO EN VOUS CONNECTANT)

POLE ENFANCE JEUNESSE / PETITE ENFANCE

Accueil téléphonique :
du lundi au vendredi de 8h30 à 12h
mercredi : 8h30 - 12h / 13h30 - 17h

Accueil physique : sur rendez-vous

2 PLACE ORION 39140 BLETTERANS 03 84 44 48 45 enfancejeunesse@bressehautesaieille.fr

MON ESPACE PERSO

BIENVENUE SUR LE PORTAIL BRESSE HAUTE SEILLE

Mon espace famille pour :

- ➔ Avoir des renseignements sur les services proposés
- ➔ Effectuer mes inscriptions et réservations aux activités
- ➔ Consulter et payer ma facture détaillée en ligne
- ➔ Consulter les programmes d'animations, menus...

➔ Cliquez sur l'image pour consulter le document et effectuer vos démarches

Qui contacter ?
Pôle Enfance Jeunesse – Petite Enfance
Missions parentalités

MES DERNIÈRES ACTUALITÉS

BAPTÊME DE L'AIR - RETROUVER ICI TOUTES LES AUTORISATIONS OBLIGATOIRES

Pendant les vacances d'été, il est proposé un baptême de l'air aux enfants. Pour valider la présence de votre enfant, vous devrez en plus de votre réservation compléter les 3 autorisations nécessaires et les retourner au service enfance jeunesse à Chizeux sur lire la suite pour consulter les documents.

VACANCES DE PRINTEMPS 2024 : INSCRIPTIONS ET RESERVATIONS DU 20/3/24 - 9H AU 3/4/24 - 23H59

Venez consulter le programme des vacances. N'oubliez pas, inscriptions et réservations via votre portail famille en respectant la période indiquée. Cliquez sur lire la suite pour avoir accès.

VACANCES DE PRINTEMPS 2024 SECTEUR AODS - INSCRIPTIONS ET RESERVATIONS DU 20/3/24 - 9H AU 3/4/24 - 23H59

Venez consulter le programme des

N'HÉSITEZ PAS À CONSULTER LE GUIDE FAMILLE EN LIGNE SUR VOTRE PORTAL OU SUR LE SITE INTERNET [HTTPS://WWW.BRESSEHAUTESAIEILLE.FR](https://www.bressehautesaieille.fr)

chaque année scolaire, une nouvelle édition vous informe des services proposés, les horaires, tarifs et des contacts ! Il est également disponible sous format papier dans votre mairie, vos médiathèques, à la maison France Service de Sellières, au CPIE, au Fablab et dans les accueils de loisirs sur l'ensemble du territoire !

SI JE ME CONNECTE À MON ESPACE

REPRÉSENTANT LÉGAL 1

Famille Test CCBHS
2 place orion
39140 Diéterane
03 84 44 48 45
06 07 06 08 10
enfancejeunesse@bressehautesaieille.fr

REPRÉSENTANT LÉGAL 2

Mmeur

MES DEMANDES, PROGRAMMES D'ANIMATIONS & FACTURES

Demiers demandes | Mes factures | Programmes d'animations | Edition de documents

MON ADMINISTRATIF : INSCRIPTIONS, RÉSERVATIONS & DIVERSES INFORMATIONS

Gérer vos réservations | Créer une inscription | Autres démarches | Informations allocations | Informations santé | Gérer vos autorisations

Bonjour Madame COHEN...
Compte personnel n° 20/03/2024 à 14:48

REPRÉSENTANT LÉgal 1

Famille Test CCBHS
 2 place orion
 39140 Bletterans
 03 84 44 48 45
 06 07 00 09 10
 enfancejeunesse@bressehautesaie.fr

MES INFORMATIONS / MES DOCUMENTS / MES FACTURES

Dernières demandes
 Mes factures
 Programmes d'animations
 Edition de documents

MES FACTURES

GRUPE DE FACTURATION : COMCOM

PAIEMENT DE LA FACTURE AU CENTRE DES FINANCES PUBLIQUES

ADHÉSION À LA FACTURE/COMPTE EN LIGNE

EN ADHÉRANT GRATUITEMENT À LA FACTURATION EN LIGNE :

- VOS FACTURES SONT DÉTAILLÉES
- PAYEZ VOS FACTURES EN LIGNE (APRÈS RÉCEPTION PAR COURRIER DE VOTRE AVIS DES SOMMES À PAYER DE LA TRÉSORERIE).

DÉMARCHES ADMINISTRATIVES
ADHÉSION À LA FACTURE/COMPTE EN LIGNE

Durée approximative de cette démarche : **2 mn**

1 - MA DEMANDE

MINIULER LA DEMARCHE

ALLER À L'ÉTAPE 2 >

Gérer son adhésion à la facture en ligne

Enfance

ENFANCE

Souhaitez-vous adhérer à la facture en ligne ?

OUI FAMILLE TEST CCBHS

NON MONSIEUR CCBHS

MINIULER LA DEMARCHE

ALLER À L'ÉTAPE 2 >

mon espace FAMILLE

POLE ENFANCE JEUNESSE / PETITE ENFANCE

Accueil téléphonique :
 du lundi au vendredi de 8h30 à 12h
 mercredi : 8h30 - 12h / 13h30 - 17h
 Accueil physique : sur rendez-vous

2 PLACE ORION 39140 BLETTERANS 03 84 44 48 45 enfancejeunesse@bressehautesaie.fr

Bourse Hateme CCBHS
 Demies samedi le 20/05/2024 à 14:45

Bresse Haute Saie

PAIEMENT DES DETTES AU CENTRE DES FINANCES PUBLIQUES

Si vous avez reçu votre avis des sommes à payer du centre des finances publiques vous retrouverez sur votre document les références ci-dessous (exemple).

Adresse de paiement par internet : www.tfp.budget.pouv.fr

Identifiant collectif : 019368

Référence : 2019 - 230 - 1

Vous devez donc les reporter sur le formulaire de votre portail famille.

* Numéro de titre : 2303

* Année : 2019

* Montant : Le montant de votre dette

** Contact : Votre Email

MES FACTURES

GRUPE DE FACTURATION : COMCOM

PAIEMENT DE LA FACTURE AU CENTRE DES FINANCES PUBLIQUES

Ce formulaire vous permet de régler une dette sur le serveur de paiement sécurisé de la direction générale des finances publiques. Votre navigateur doit permettre l'affichage des fenêtres "pop-up" afin d'effectuer le règlement.

* Numéro de titre

* Année

* Montant

* Contact : enfancejeunesse@bressehautesaie.fr

PAIEMENT DE LA FACTURE AU CENTRE DES FINANCES PUBLIQUES

ADHÉSION À LA FACTURE/COMPTE EN LIGNE



mon espace FAMILLE



FLASHEZ-MOI !
AVEC VOTRE SMARTPHONE



- AVOIR DES RENSEIGNEMENTS SUR LES SERVICES PROPOSÉS
- EFFECTUER DES INSCRIPTIONS ET RÉSERVATIONS AUX ACTIVITÉS
- CONSULTER ET PAYER MA FACTURE EN LIGNE
- CONSULTER LE PROGRAMME DES ANIMATIONS, MENUS...

CONTACTEZ LE SERVICE ENFANCE JEUNESSE

SERVICE ENFANCE JEUNESSE
2 PLACE ORION – 39140 BLETTERANS

enfancejeunesse@bressehauteseille.fr
03 84 44 48 45

<https://www.espace-citoyens.net/bressehauteseille>

Accueil téléphonique : du lundi au vendredi de
8h30 à 12h
Le mercredi de 8h30 à 12h et de 13h30 à 17h

Accueil physique : uniquement sur rdv
Service administratif fermé le vendredi après-midi



**Besoin
d'aide**
pour vos démarches
administratives ?

FRANCE SERVICES SELLIÈRES
7 rue Jean Moulin
39230 SELLIÈRES
03 84 24 58 05

MAR - VEN : 09H30 - 12H30 13H30 - 18H00
SAM : 09H30 - 12H30

France services, c'est un guichet unique qui donne accès dans un seul et même lieu aux principaux organismes de services publics : le ministère de l'Intérieur, le ministère de la Justice, les Finances publiques, Pôle emploi, l'Assurance retraite, l'Assurance maladie, la Caf, la MSA et la Poste.



Place de la Mairie
39140 BLETTERANS

03 84 44 46 80

accueil@bressehauteseille.fr

WWW.BRESSEHAUTESEILLE.FR